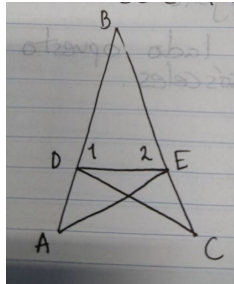


Primer examen Parcial

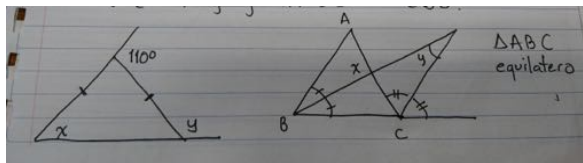
27 de septiembre de 2018, 4pm.

Conteste las siguientes preguntas justificando lo más posible. En todos los problemas se espera una justificación.

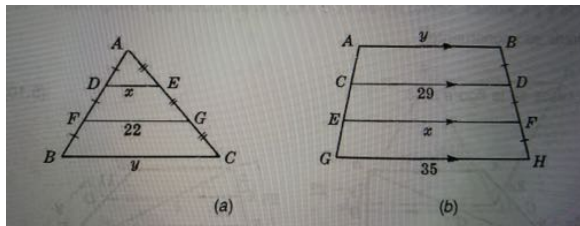
- Determinar el valor de a b si se sabe que son ángulos
 - Los ángulos son complementarios y uno mide 10 grados menos que tres veces el otro.
 - Los ángulos son suplementarios y uno mide 20 grados mas que cuatro veces el otro.
- Considere los datos de la siguiente figura. Datos: el ángulo 1 es igual al ángulo 2. Además $\overline{AD} = \overline{CE}$. Concluya que a) $\triangle ABE \simeq \triangle BCD$, y b) $\triangle CDE \simeq \triangle ADE$.



- Determina el valor de x y y en las siguientes figuras:



- Calcule x y y en cada caso



- Demuestre que si una tangente que pasa por un vértice de un triángulo inscrito es paralela a su lado opuesto entonces el triángulo es isósceles.
- Determine x y y

